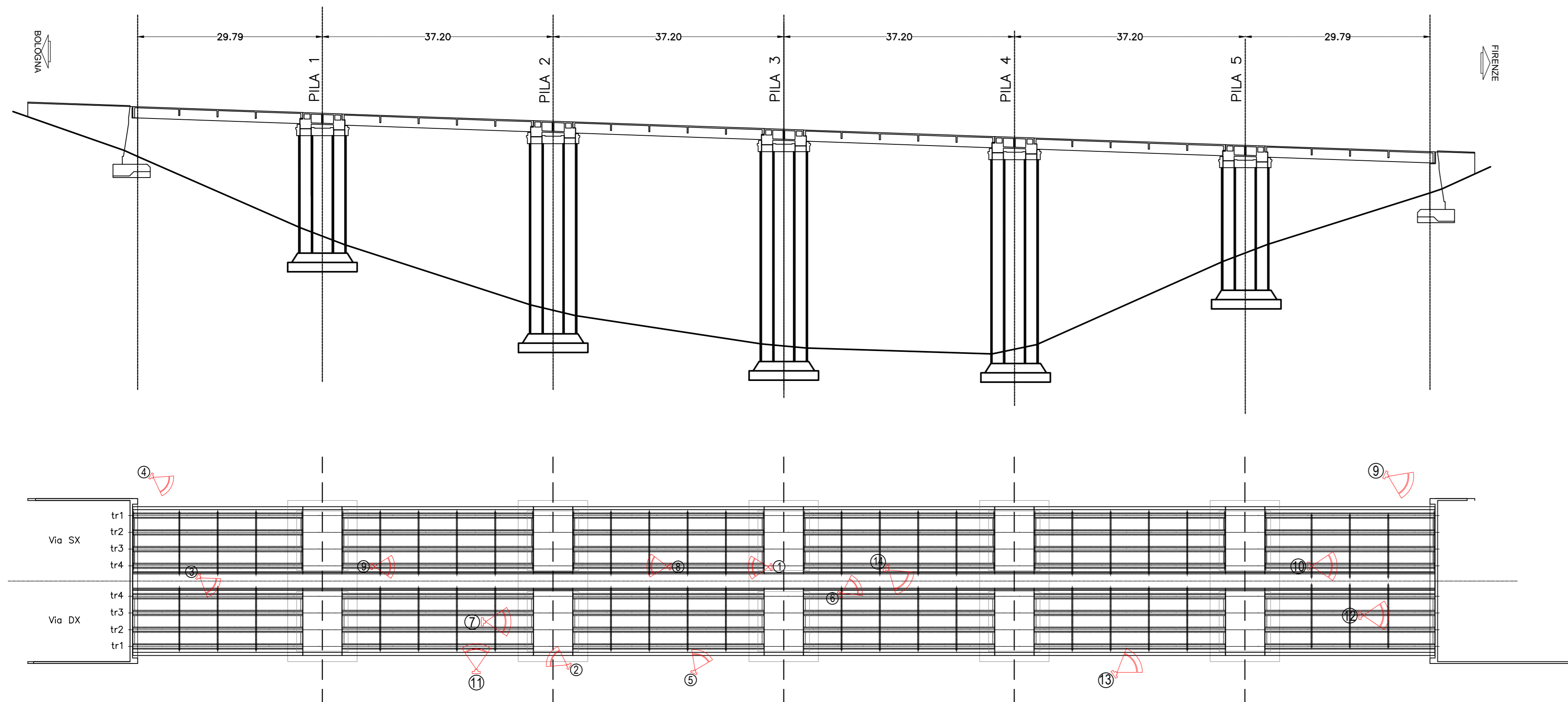
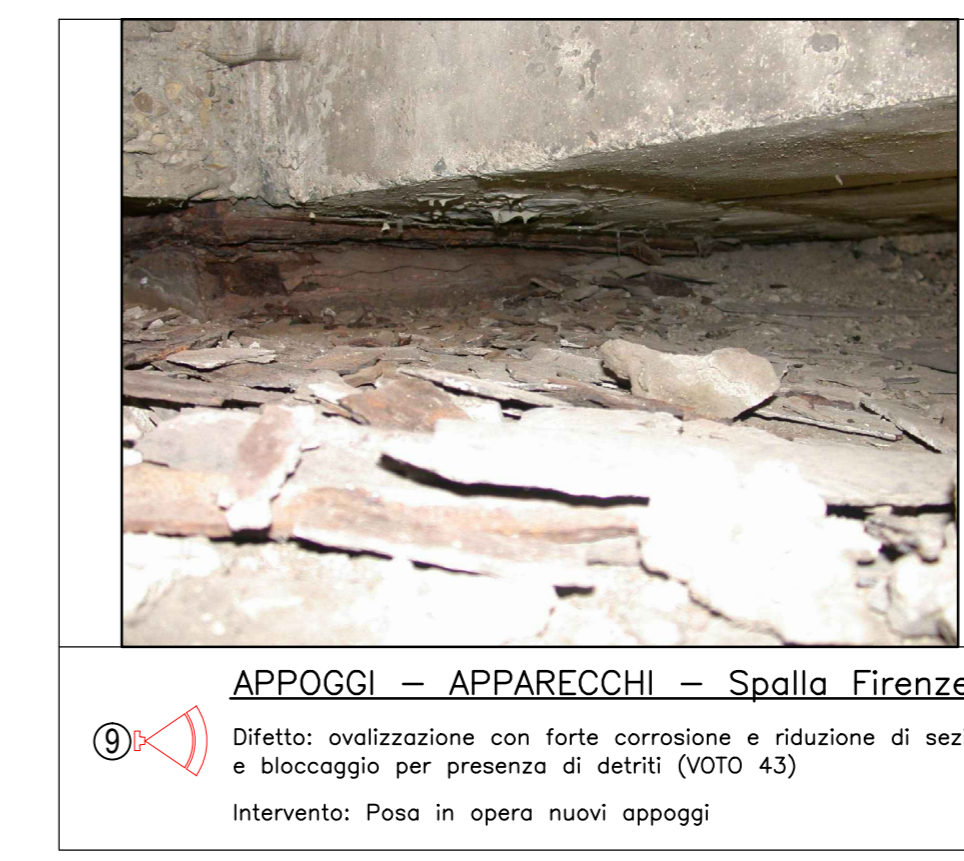
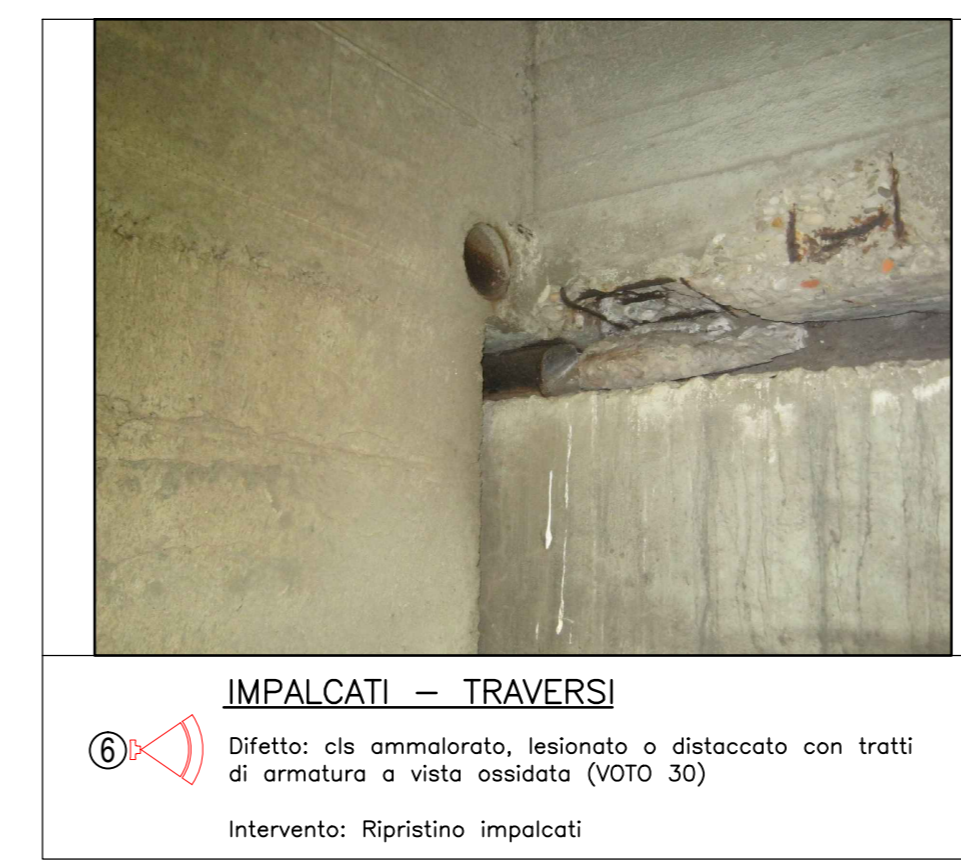
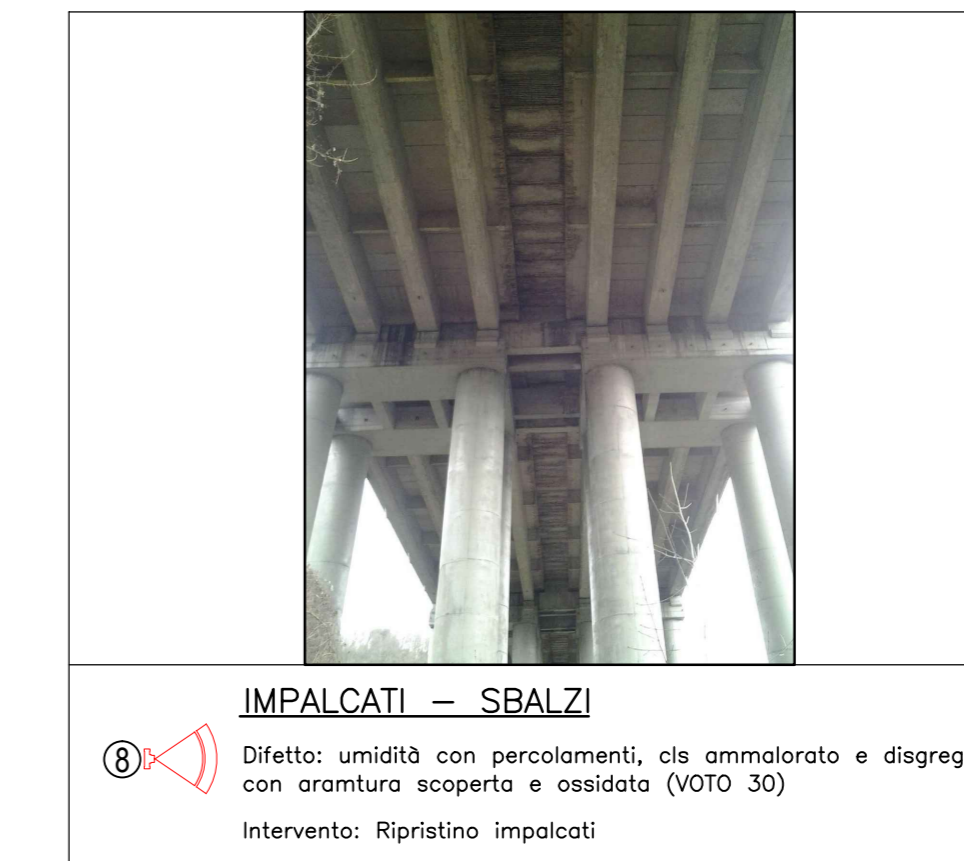


SEZIONE LONGITUDINALE

scala 1:500



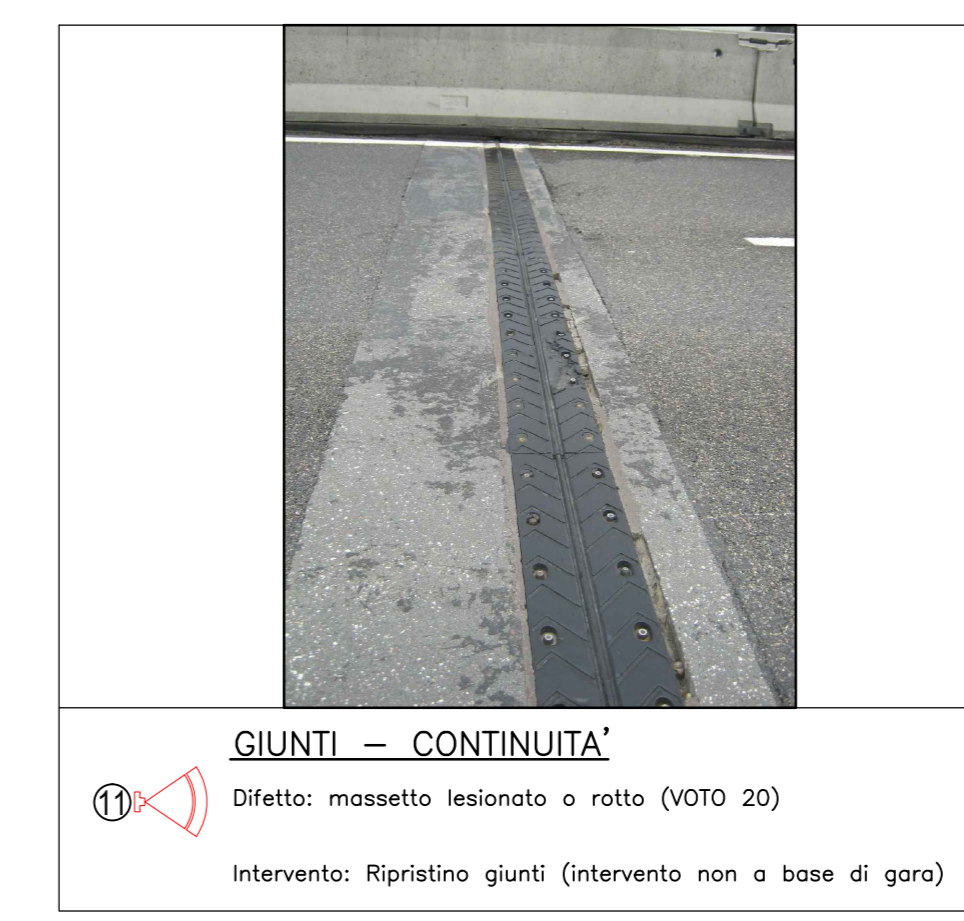
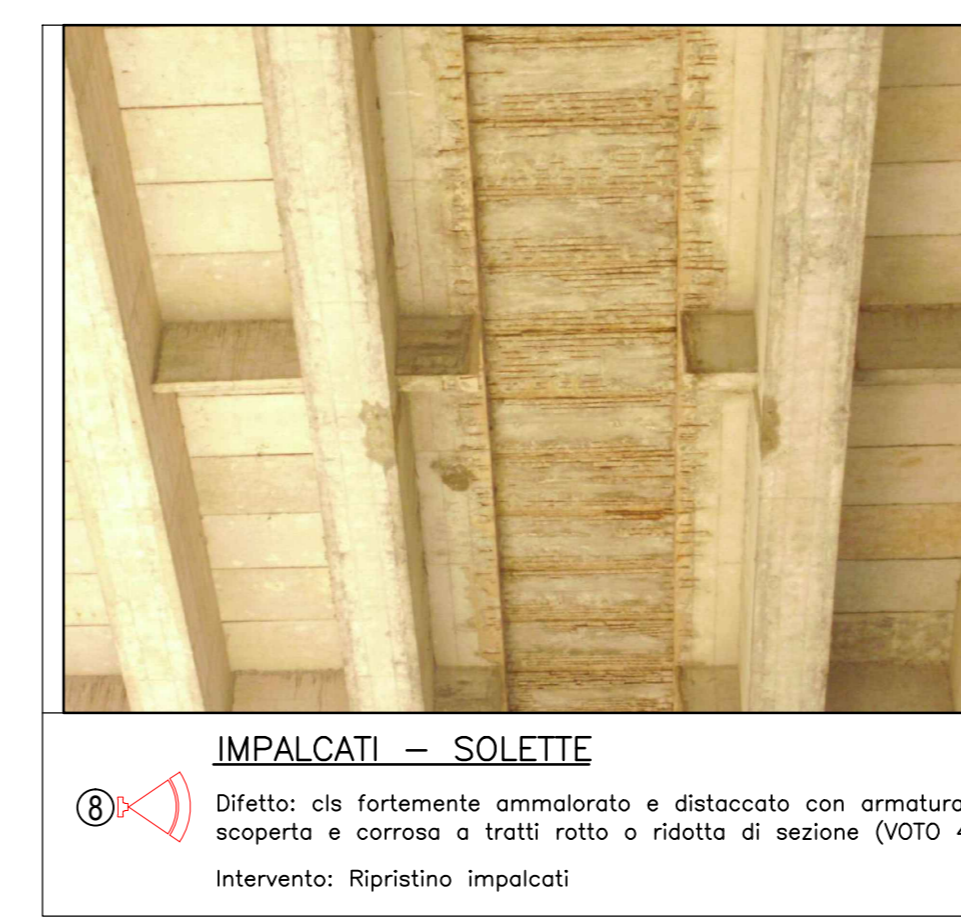
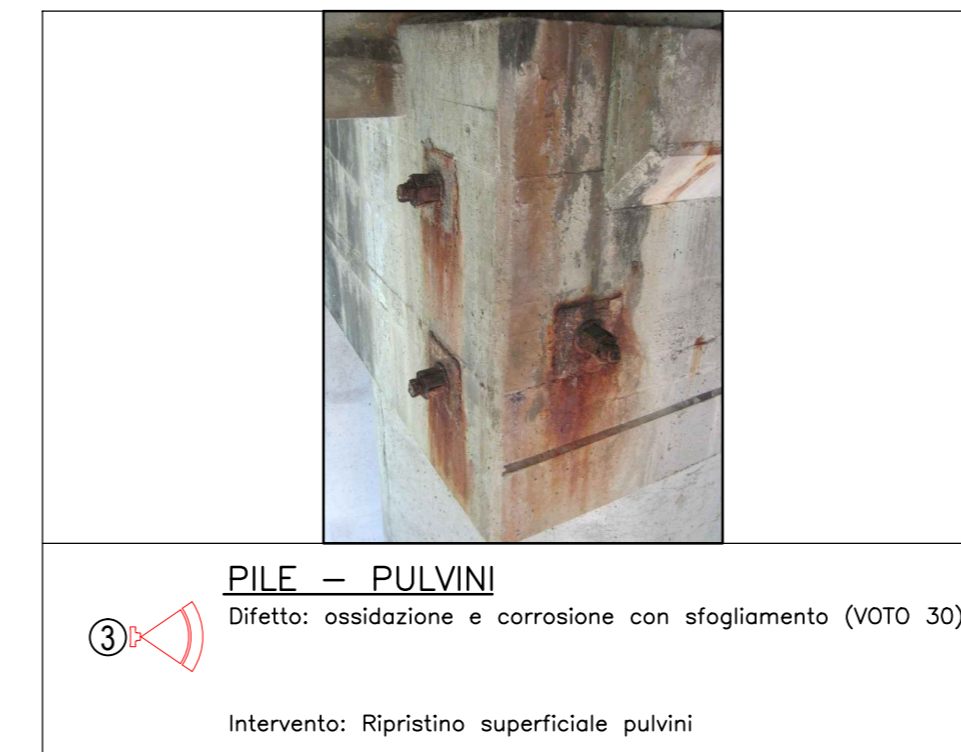
REPORT FOTOGRAFICO



spea ENGINEERING		Autostrade per l'Italia	
Rapporto trimestrale		Stampato il: 25 gen 2019	
01.04.1826.0.0		Pagina: 1	
Opera: IV TRONCO	Autosstrada: MILANO-NAPOLI	Tratto: Vado-Firenze Nord	
Opera: 0104122600	V.TTO RAGNAIA	Carreggiata: Entrambe	
OPERA SOTTOPASSANTE		Km. 272+216	
DATA ISPEZIONE: 01/05/2018		DATA: 01/05/2018	
FONDAZIONI	Num. elementi: 4		
SPALLE	Num. elementi: 14		
Difetto: 3 percolamenti con cls. ammalorato distaccato agli spigoli e disgregato con tratti di armatura a vista	29/09/2018		
Ubicazione: tutta l'opera e parti laterali			
Estensione: mediamente 60% della superficie			
Voti: 30 4 60			
PILE-ELEVAZIONI	Num. elementi: 10		
Difetto: 4 Presenza di detriti	12/09/2017		
Ubicazione: Spalla FI all'interno dei varchi di giunto e sulle vecchie sedi di appoggio			
Estensione: diffuso			
Voti: 20 1 5			
PILE-PULVINI	Num. elementi: 19		
Difetto: 3 ossidazione e corrosione con sfogliamento	12/09/2017		
Ubicazione: parti esterne delle barre dividag, tutta l'opera principalmente negli angoli lato BO della pila 1			
Estensione: parti in vista			
Voti: 30 10 5			
Difetto: 4 presenza di detriti	12/09/2017		
Ubicazione: all'interno dei varchi di giunti e sulle vecchie sedi di appoggio di tutta l'opera			
Estensione: diffuso			
Voti: 20 10 5			
Difetto: 5 percolamenti e lesioni diffuse con cls ammalorato e distaccato con tratti di armatura a vista	12/09/2017		
Ubicazione: parti esterne interconnessioni e zone sottostanti gli appoggi non in esercizio			
Estensione: mediamente 50% della superficie			
Voti: 40 10 50			
IMPALCATI-TRAVI	Num. elementi: 12		
Difetto: 1 Efflorescenze e lesioni capillari in corrispondenza dei cavi di precompressione	11/05/2016		
Ubicazione: tutta l'opera, principalmente in corrispondenza del butto			
Estensione: localizzato			
Voti: 30 12 10			
Difetto: 2 Percolamenti con cls ammalorato e tratti di armatura scoperta e ossidata con distacco del campione di testata	29/09/2018		
Ubicazione: testate travi e zone limitrofe, principalmente travi esterne, e trave 1 camp. 1 in micarria			
Estensione: locale			
Voti: 41 12 5			
Difetto: 4 Percolamenti con cls ammalorato	12/09/2017		
Ubicazione: travi esterne in corrispondenza dei pluviali			
Estensione: localizzato			
Voti: 20 12 5			
IMPAL-TRAVERSI	Num. elementi: 12		
Difetto: 1 cls ammalorato, lesionato o distaccato con tratti di armatura a vista ossidata	29/09/2018		
Ubicazione: trasversi di testata e parti degli sbalzi interni ed esterni			
Estensione: 10% della superficie			
Voti: 30 12 10			

spea ENGINEERING		Autostrade per l'Italia	
Rapporto trimestrale		Stampato il: 25 gen 2019	
01.04.1826.0.0		Pagina: 2	
Difetto: 2 Vecchia lesione con cls distaccato ed armatura scoperta e ossidata	12/09/2017		
Ubicazione: trasverso di testata su pila 2, tra le travi 3 e 4 in via dx			
Estensione: intero spessore			
Voti: 40 1 5			
IMPALCATI-SOLETTE	Num. elementi: 12		
Difetto: 1 cls fortemente ammalorato e distaccato con armatura scoperta e corrosa a tratti rotta o ridotta di sezione	29/09/2018		
Ubicazione: campata 1+2			
Estensione: 100% della superficie			
Voti: 43 12 100			
IMPALCATI-SBALZI	Num. elementi: 12		
Difetto: 1 Umidità con percolamenti, cls. ammalorato e disgregato con armature scoperta e ossidata	29/09/2018		
Ubicazione: tutta l'opera principalmente quelli esterni			
Estensione: 80% di quelli interni e 40% di quelli esterni			
Voti: 30 12 60			
Difetto: 4 cls ammalorato e distaccato con tratti di armatura scoperta e corrosa	29/09/2018		
Ubicazione: tutta l'opera, principalm. sbalzo interno sx			
Estensione: 20%			
Voti: 41 12 20			
SMALTIMENTO-ACQUE	Num. elementi: 1		
APPOGGI-APPARECCHI	Num. elementi: 24		
Difetto: 4 Ovalizzazione con forte corrosione e riduzione di sezione e bloccaggio per presenza di detriti	12/09/2017		
Ubicazione: tutti su spalla FI			
Estensione: 100% della superficie			
Voti: 43 1 100			
DA SEGNALARE			
Difetto: 5 Ossidazioni e corrosione con ovalizzazione dei rulli	29/09/2018		
Ubicazione: vecchi rulli sulle pile non rimossi alla posa in opera dei nuovi appoggi			
Estensione: 100% della superficie			
Voti: 30 10 100			
Difetto: 8 deformazione e fuoriuscita lastre di piombo dalla sede	12/09/2017		
Ubicazione: vecchi appoggi fissi sulle pile non rimossi alla posa in opera dei nuovi appoggi			
Estensione: locale			
Voti: 20 10 10			
Difetto: 7 Sfolgiamento della vernice con ossidazione	12/09/2017		
Ubicazione: Parti metalliche dei nuovi appoggi sulle pile			
Estensione: diffuso			
Voti: 20 22 25			
APPOGGI-BAGGIOLI	Num. elementi: 22		
Difetto: 1 Percolamenti con cls superficialmente ammalorato	29/09/2018		
Ubicazione: tutta l'opera, principalmente i baggioli esterni			
Estensione: locale			
Voti: 20 22 10			
GIUNTI-CONTINUITA'	Num. elementi: 34		
Difetto: 4 Bulloneria allentata o mancante	16/02/2018		
Ubicazione: giunti 1,2, 6 e 12 in via sx e 4,10 in via dx			
Estensione: 20% della lunghezza			
Voti: 20 6 20			
Difetto: 5 Massetto lesionato o rotto	31/10/2017		
Ubicazione: giunti 2,3 in via sx			
Estensione: 20% della lunghezza			
Voti: 20 2 20			

spea ENGINEERING		Autostrade per l'Italia	
Rapporto trimestrale		Stampato il: 25 gen 2019	
01.04.1826.0.0		Pagina: 3	
Difetto: 6 Rotura elemento di continuità con mattonella basculante sito soffiato rotto.	01/10/2018		
Ubicazione: Via sx giunti n.3 e n.6			
Estensione: 1 mattonella			
Voti: 30 2 20			
Difetto: 7 Liscia del neoprene	31/10/2017		
Ubicazione: Tutti i giunti via dx e sx			
Estensione: Mediamente il 60% della lunghezza dei giunti			
Voti: 10 24 60			
GIUNTI-TENUTA	Num. elementi: 24		
PAVIMENTAZIONI	Num. elementi: 1		
OSSERVAZIONI:	11/05/2016		
- gli apparecchi di appoggio della costruzione lavorano in parallelo con gli apparecchi posti in opera durante l'intervento di ripristino delle elevazioni - cassoni sulle pile sprovvisti di accesso			
Rilevatori: PECCHIOU CLAUDIO			



autostrade // per l'Italia

AUTOSTRADA (A1) : MILANO-NAPOLI

TRATTO : VADO - FIRENZE NORD

INTERVENTI DI RIPRISTINO DEL VIADOTTO RAGNAIA

OPERA 1826 - progr.km 272+216

PROGETTO ESECUTIVO

- Ripristini e protezione dei calcestruzzi
 - Sostituzione di apparecchi di appoggio
 - Adeguamento accessibilità per ispezionabilità pulvini

INTERVENTI DOCUMENTAZIONE FOTOGRAFICA

IL RESPONSABILE PROGETTAZIONE SPECIALE Ing. Lorenzo Bernardini Ord. Ingg. Arezzo N. 541		IL RESPONSABILE INTEGRAZIONE PRESTAZIONE SPECIALISTICA Ing. Massimiliano Ciocchetti Ord. Ingg. Milano N. 20746		IL DIRETTORE TECNICO Ing. Massimiliano Ciocchetti Ord. Ingg. Milano N. 20746	
RESPONSABILE DIVISIONE Esercizio e Nuove Attività		RESPONSABILE DIVISIONE Esercizio e Nuove Attività		RESPONSABILE DIVISIONE Esercizio e Nuove Attività	
CODICE IDENTIFICATIVO					
REVISIONI PROGETTO		REVISIONI ESECUTIVO		REVISIONI ESECUTIVO	
Autore	Disegnato	Verificato	Approvato	Revisore	Approvato
5101177	299PE			STR	004-0
PROGETTO MANAGER		SUPPORTO SPECIALISTICO		REVISIONE	
spea ENGINEERING		spea ENGINEERING		1. 01/05/2018	
Atlantia		Atlantia		2. 01/05/2018	
REDAZIONE		INFORMATICA		3. 01/05/2018	
VERO DEL COMMITTENTE					
autostrade // per l'Italia					

IL PRESENTI DOCUMENTI SONO IN TUTTO IL TERRITORIO DEL PROGETTO. IL PRESENTI DOCUMENTI SONO IN TUTTO IL TERRITORIO DEL PROGETTO. IL PRESENTI DOCUMENTI SONO IN TUTTO IL TERRITORIO DEL PROGETTO.